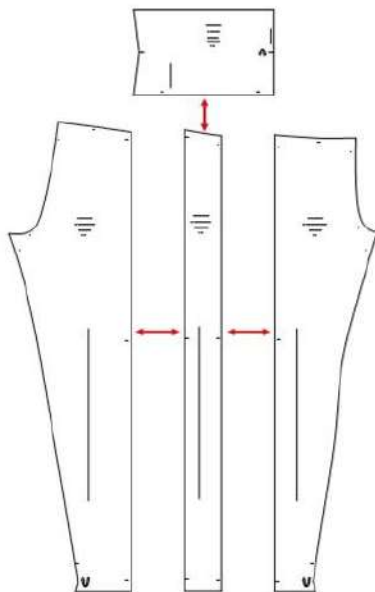


CORTE/CUT

1.-Pieza delantera. 2 Cortes — 2.-Franja lateral. 2 Cortes — 3.- Pieza trasera. 2 Cortes — 4.-Pretina. 1 Corte con tela doblada

ESPECIFICACIONES/SPECS

Tela de Punto — Las piezas del patrón incluyen 1 cm de costura — Si Ud. prepara una confección estándar para ser comercializada, corte las piezas como lo indica el patrón. Si por el contrario va a hacer una confección personalizada, tiene que ajustar los cortes a las medidas del cuerpo de la clienta. Es importante recordar que no todos los cuerpos son iguales y con mayor razón si son tallas infantiles. Las tallas son solo una aproximación, guíese por las Tablas de Medidas de Punto Patrones



CONFECCION/MAKING

A.-Coser la franja lateral a las piezas delanteras y traseras — B.-Coser la entrepierna — C.-Coser el tiro — D.- Preparar y colocar la pretina
—Utilice hilos de Alta calidad y resistencia, evite cortes en las máquinas y rasgados en las telas, prefiera la marca Gutermann, disponibles en la Tienda Punto Patrones

TELA Y CONSUMO/GENDER TOTAL

Para la T-12 (1,00 mt) aprox.
Se considero cortes en tela de 1,60 mts de ancho. Si el ancho es otro, consulte el consumo con su proveedor

- Adquiere Patrones Digitales. Descarga e imprime en casa.
- Matrices para Maquinas Bordadoras. Encuentra PES, JEFF, XXX
- Patrones Impresos, adquiere tus compras online con despachos a todo Chile.
- Encuentra puntos de ventas mas cercanos. Servicios, Articulos y mas en un solo lugar.

www.puntopatrones.com



**CODIGO
899**

CALZA DEPORTIVA



TALLAS/SIZES

4 6 8 10 12 14 16

\$



Punto Patrones

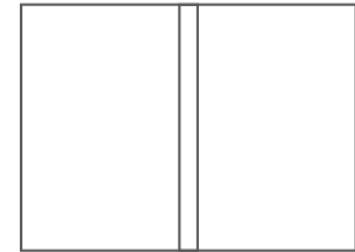




- PATRONES INCLUYEN 1 CENTIMETRO DE COSTURA PARA CORTAR Y ARMAR
- CONFIGURE SU IMPRESORA AL MISMO FORMATO DE HOJA QUE ELIGIO
- PATTERNS INCLUDE 1 CENTIMETER OF SEWING TO CUT AND ASSEMBLE
- CONFIGURE YOUR PRINTER TO THE SAME PAPER FORMAT YOU CHOOSE



 **JUNTAR HOJAS**
PUT PAPER TOGETHER

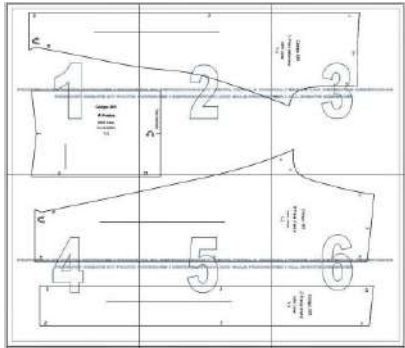


 **NO MONTAR**
DO NOT MOUNT PAPER

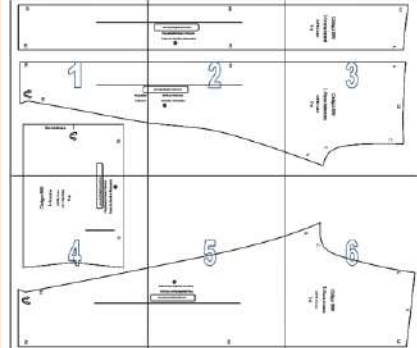
ARMADO DE LAS HOJAS POR TALLAS

PAPER ASSEMBLY

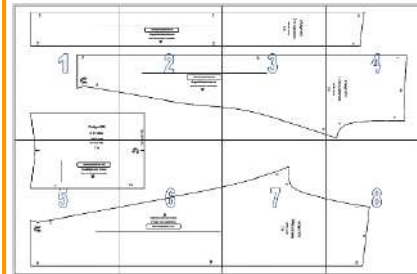
2



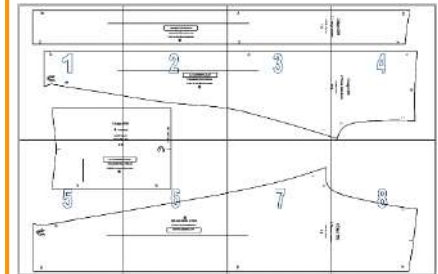
4



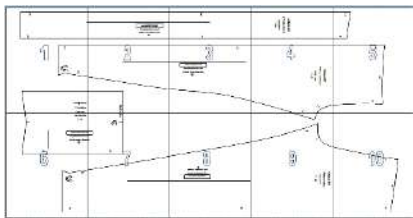
6



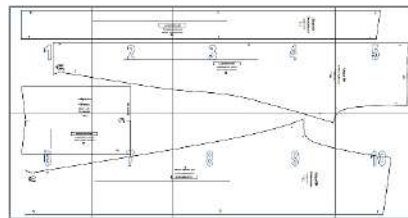
8



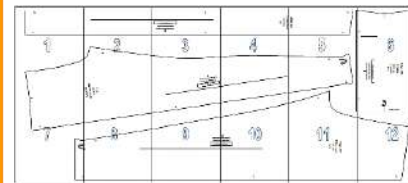
10



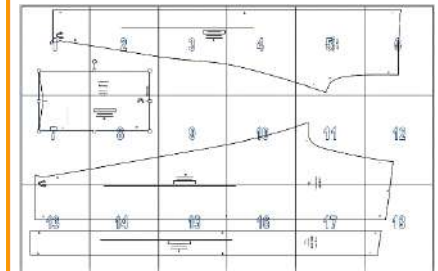
12



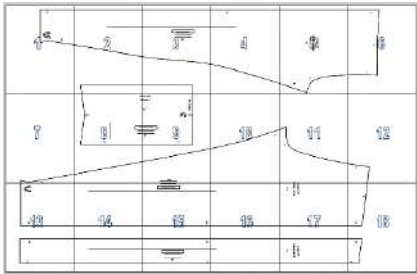
14



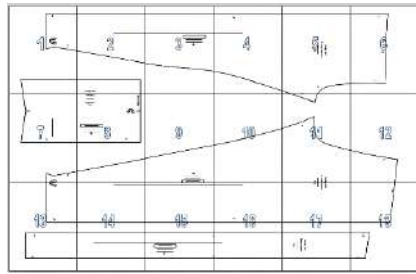
16



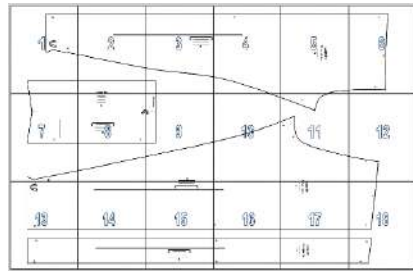
S



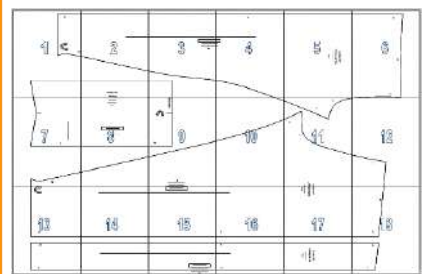
M



L



XL



XXL

